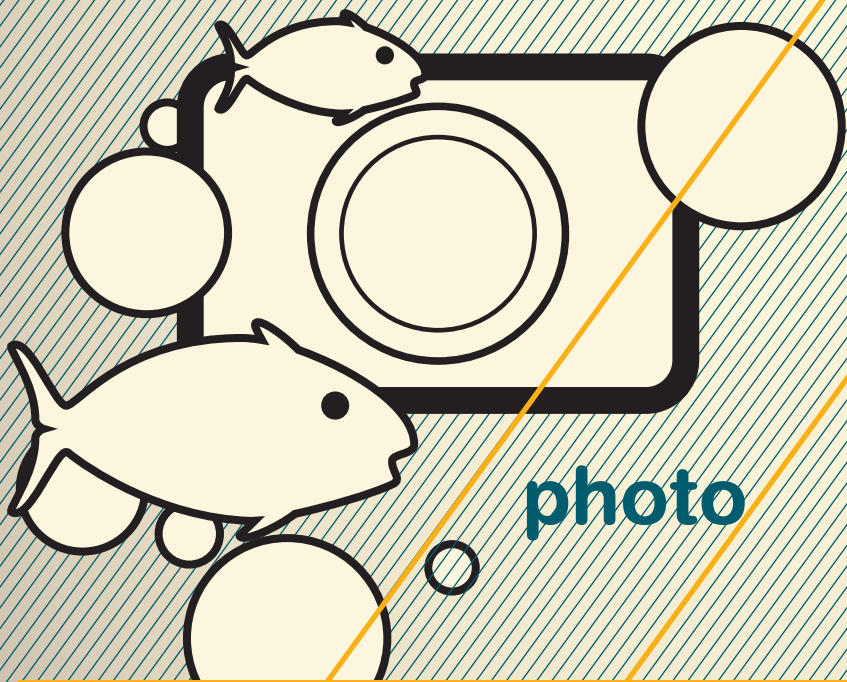


come  
fare



photo

**Fotografia  
Subacquea**

13

# Fotografare Subacquea

**IL MARE È UN BELLISSIMO SOGGETTO**

**DA FOTOGRAFARE. MA È ANCORA**

**PIÙ BELLO CIÒ CHE SI TROVA SOTTO**

**LA SUA SUPERFICIE.**

**GRAZIE ALLE FOTOCAMERE DIGITALI,**

**FOTOGRAFARE SOTT'ACQUA**

**È DIVENTATO PIÙ SEMPLICE. A PATTO,**

**OVVIAMENTE, DI SAPERSI**

**IMMERGERE, ANCHE SOLO POCO SOTTO**

**PELO DELL'ACQUA.**



Per fotografare sott'acqua serve come minimo una fotocamera compatta digitale impermeabilizzata. Sul mercato se ne trovano diversi modelli, con prezzi a partire da meno di 100 euro per i più semplici (per esempio, Rollei Sportsline 62 Dual a 85 euro).



In alternativa, esistono custodie subacquee per molti modelli di compatte e di reflex. Nimar, per esempio, ha un ampio catalogo ed è possibile che ci sia un modello specifico per la vostra fotocamera. Ci sono anche delle custodie "universali", sorta di sacchetti a chiusura ermetica, ma l'uso dei comandi risulta un po' scomodo.

Prima dell'immersione, controllate che la fotocamera abbia la batteria completamente carica e che sia inserita una scheda di memoria sufficientemente capiente. Poi verificate attentamente, prima di chiuderli, i vari sportellini a prova d'acqua della macchina o della scafandatura: non ci devono essere segni o, peggio, impurità sugli o-ring di tenuta. Basta un capello che rimanga incastrato parzialmente nella chiusura per rendere non impermeabile la macchina.

3

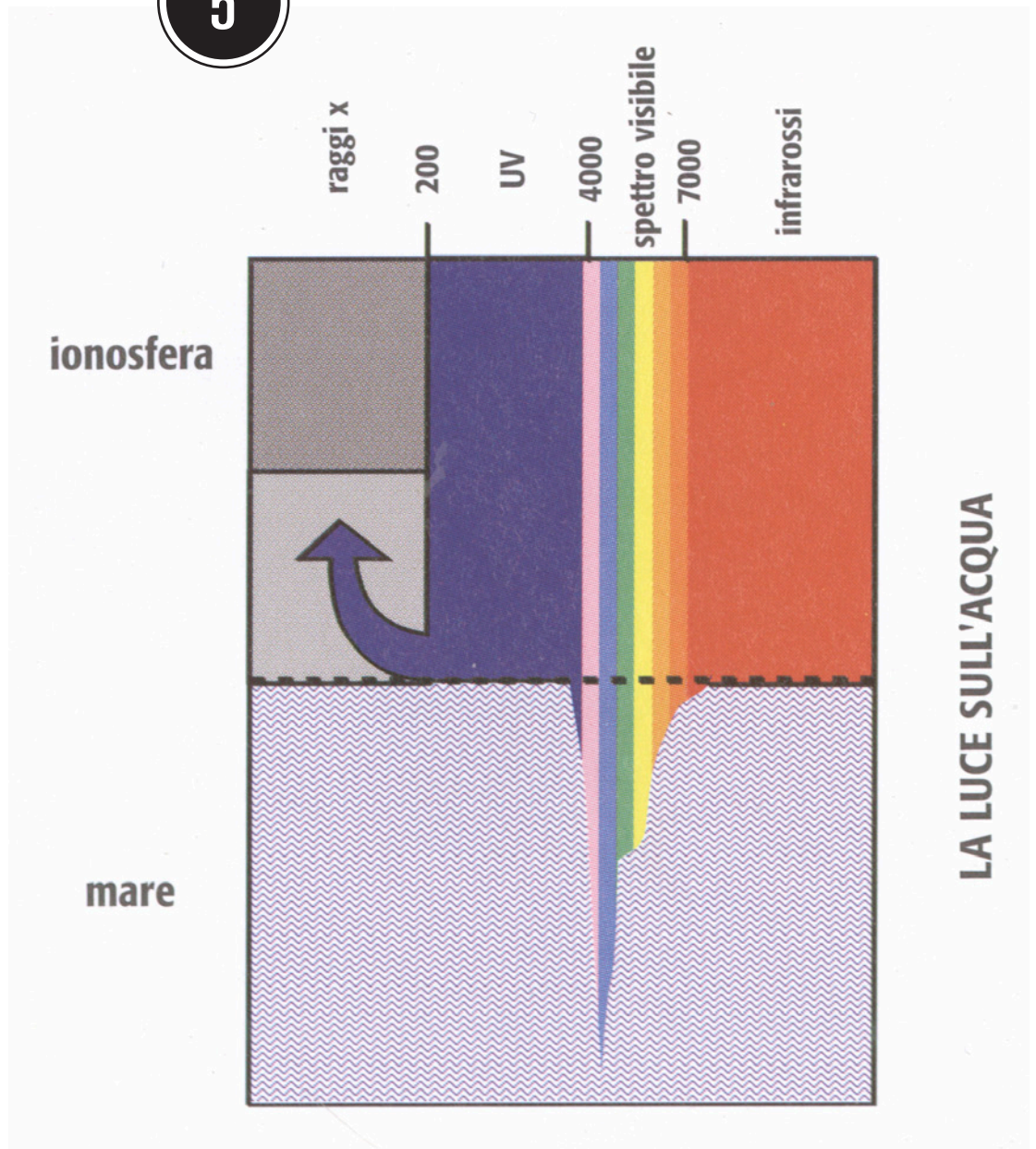




4

Quando ci si immerge a caccia di foto, ci si ritrova in un mondo diverso da un punto di vista ottico. Primo, gli obiettivi "allungano" la loro focale del 25%. Sarebbe ottimo per riprendere i soggetti lontani, ma... anche nell'acqua più limpida, le impurità impediscono di fotografare a più di un paio di metri di distanza. Il mare è il regno della macro: preferite sempre soggetti compresi fra i 30 e i 150 cm da voi, e usate focali grandangolari per farli entrare nella foto.

5



Secondo, mano a mano che si scende la luce perde i rossi, gli arancioni e i gialli e diventa sempre più verde e azzurra. Questo si riflette sui colori delle foto, sempre più freddi. Per rimediare, bisogna ricordarsi di impostare la fotocamera in modalità di ripresa subacquea ("underwater mode"). Si tratta di un'impostazione del bilanciamento del bianco che provvede a correggere la dominante azzurra, a patto che siate a una profondità dove arriva ancora



6

Se invece scendete oltre i tre/quattro metri di profondità, la luce gialla e rossa proprio non arrivano. L'unica soluzione, a questo punto, è portarsi appresso una fonte di luce bianca: può essere un flash scafandrato, un faretto subacqueo, o anche il flash incorporato della compatta sub - che comunque avrà un raggio d'azione minimo, qualche metro al massimo. Il flash, comunque, torna utile a qualsiasi profondità...





